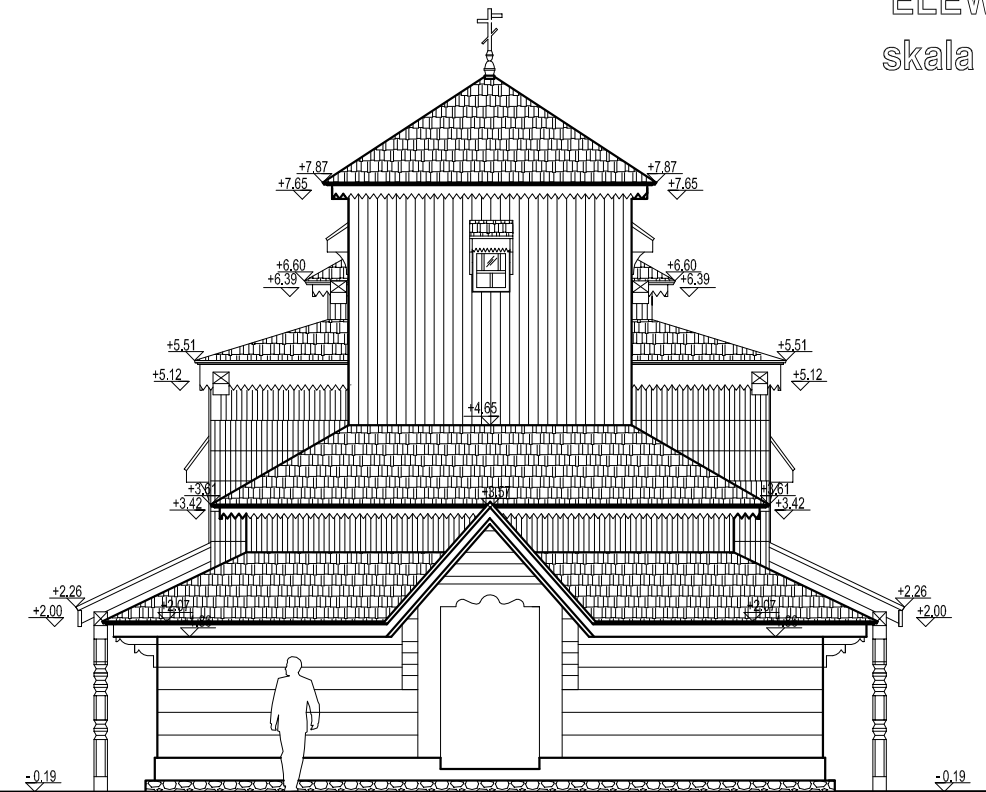
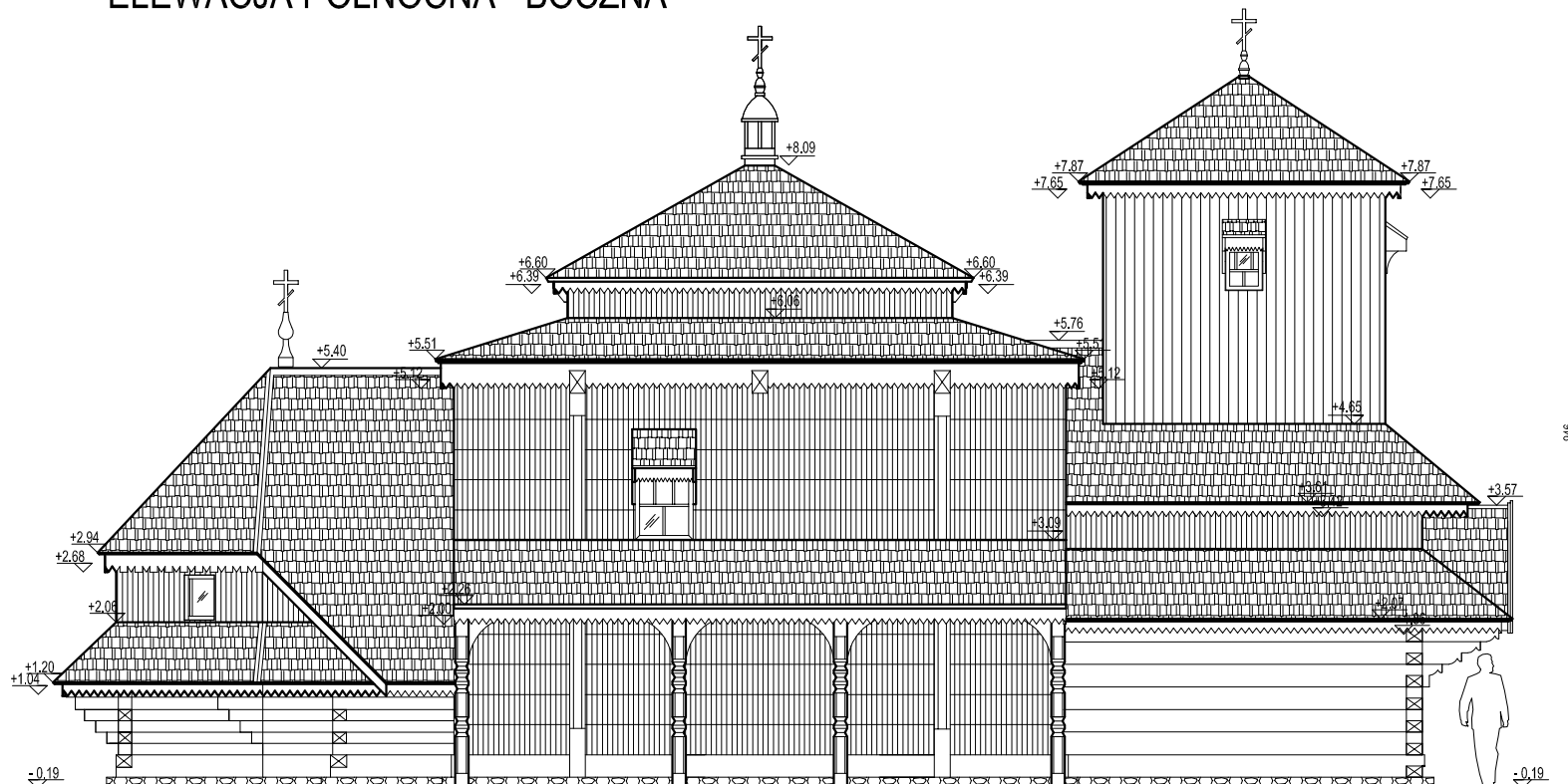


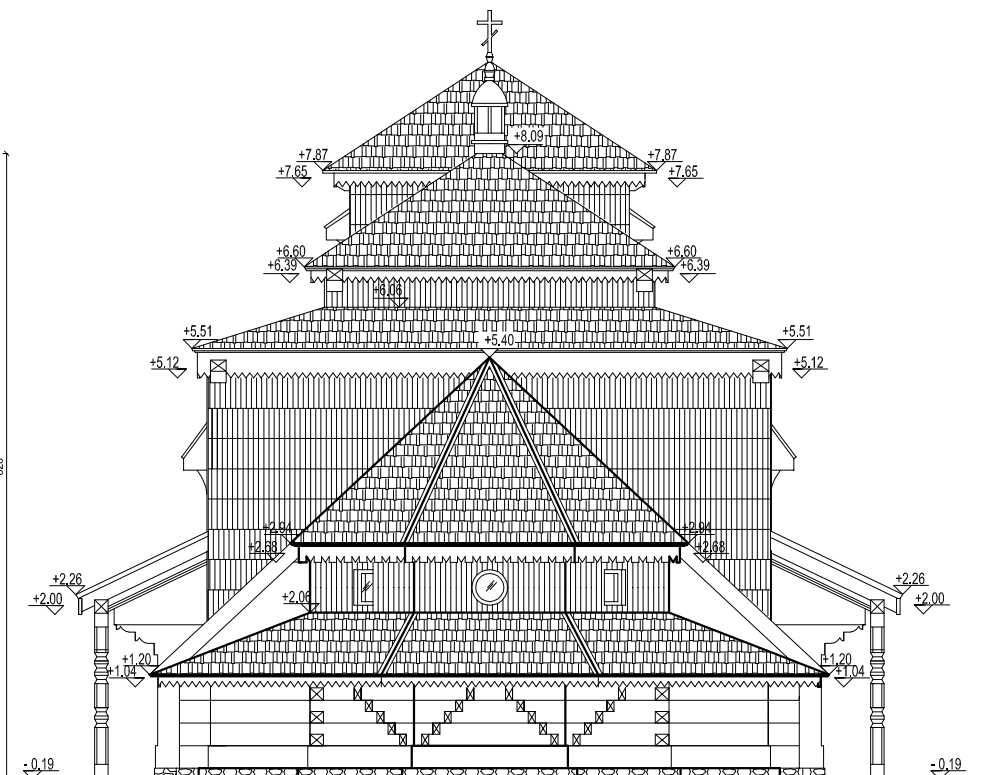
ELEWACJA PÓLNOCA - BOCZNA



ELEWACJA WSCHODNIA - FRONTOWA



ELEWACJA POŁUDNIOWA - BOCZNA



ELEWACJA ZACHODNIA

<p>UWAGA: PRZED PRZYSTĄPIENIEM DO PRACY SPRAWDZIĆ WSZYSTKIE WYMIARY W NATURZE TEN RYSUNEK JEST OBJĘTY PRAWAMI AUTORSKIMI PRACOWNI PROJEKTOWEJ "ARTINEX" I NIE MOŻE BYĆ UŻYWANY CZY REPRODUKOWANY W CZĘŚCI LUB W CAŁOŚCI PRZY WYKORZYSTANIU DO PRAC BUDOWLANYCH BEZ PISEMNEJ ZGODY ARCHITEKTA</p>	<p>TYTUL: PROJEKT CERKWI PRAWOSŁAWNEJ, PLEBANI, DZWONNICZY</p>	<p>PROJEKTANT: ARCHITECTURA WARSZAWA - PROJEKTY WARSZAWA ARTINEX ul. Turcza 4/20 A 00-745 Warszawa tel. +48 (22) 851 09 45 fax +48 (22) 851 09 44</p>	<p>IMIĘ NAZWISKO autor projektu: arch. Krzysztof Wolski NIP: 9411111111 d.pracownik: arch. Krzysztof Wysocki</p>	<p>PODPIŚCIE</p>	
	<p>INWESTOR: FUNDACJA BIŁGORAJ XXI ul. "Wira" Bartoszewskiego 10 23 - 400 Biłgoraj</p>	<p>SKALA: 1 : 100</p>	<p>BRANŻA: ARCHITEKTURA</p>	<p>FAZA PROJEKTU: BUDOWLANY</p>	<p>DATA:</p>
	<p>LOKALIZACJA: działka nr ew. 16 obręb 44 ul. Nadzeczna 23 - 400 Biłgoraj</p>	<p>TYTUL RYSUNKU: ELEWACJA</p>	<p>NR RYSUNKU: 0.13</p>		