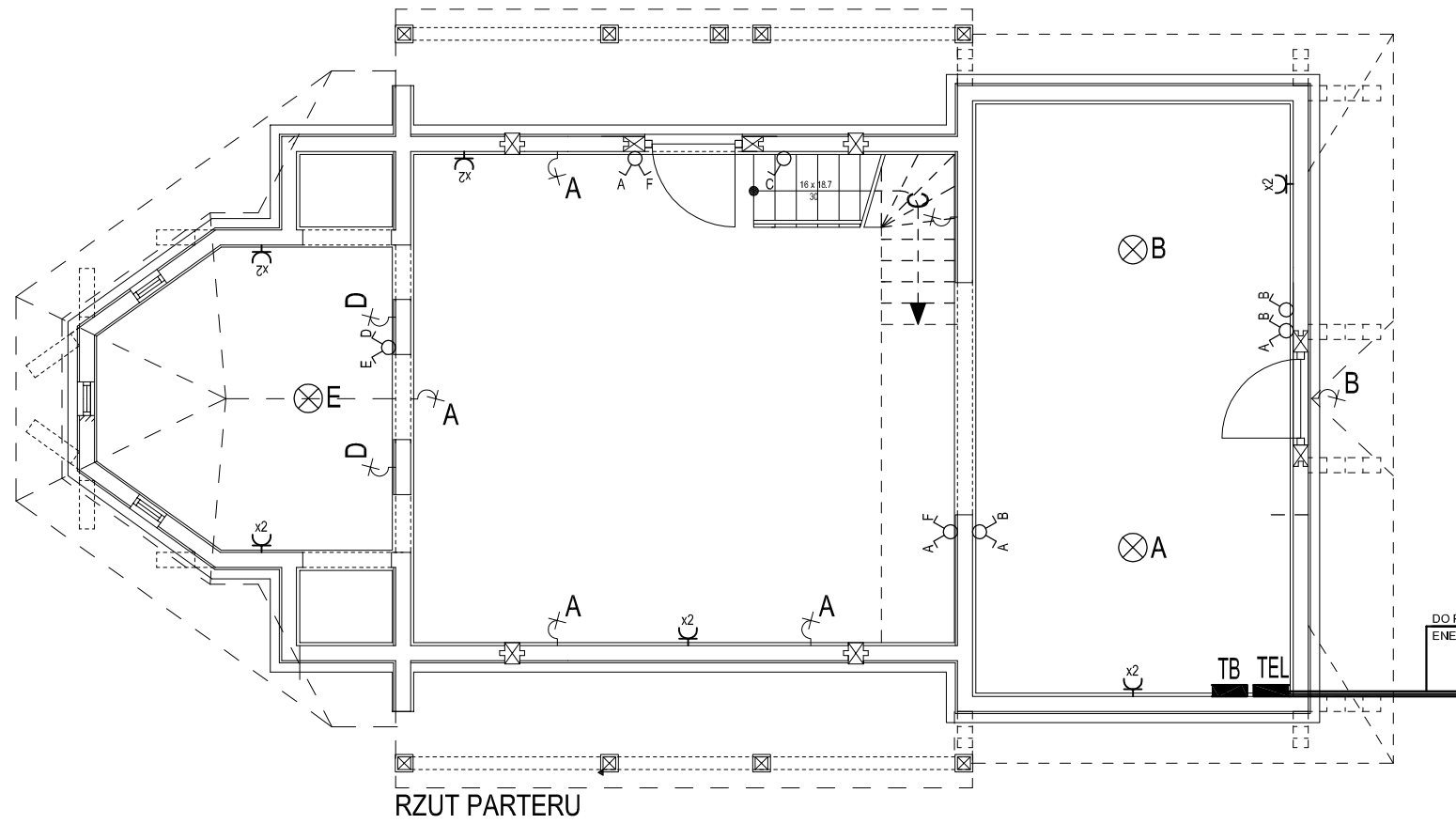
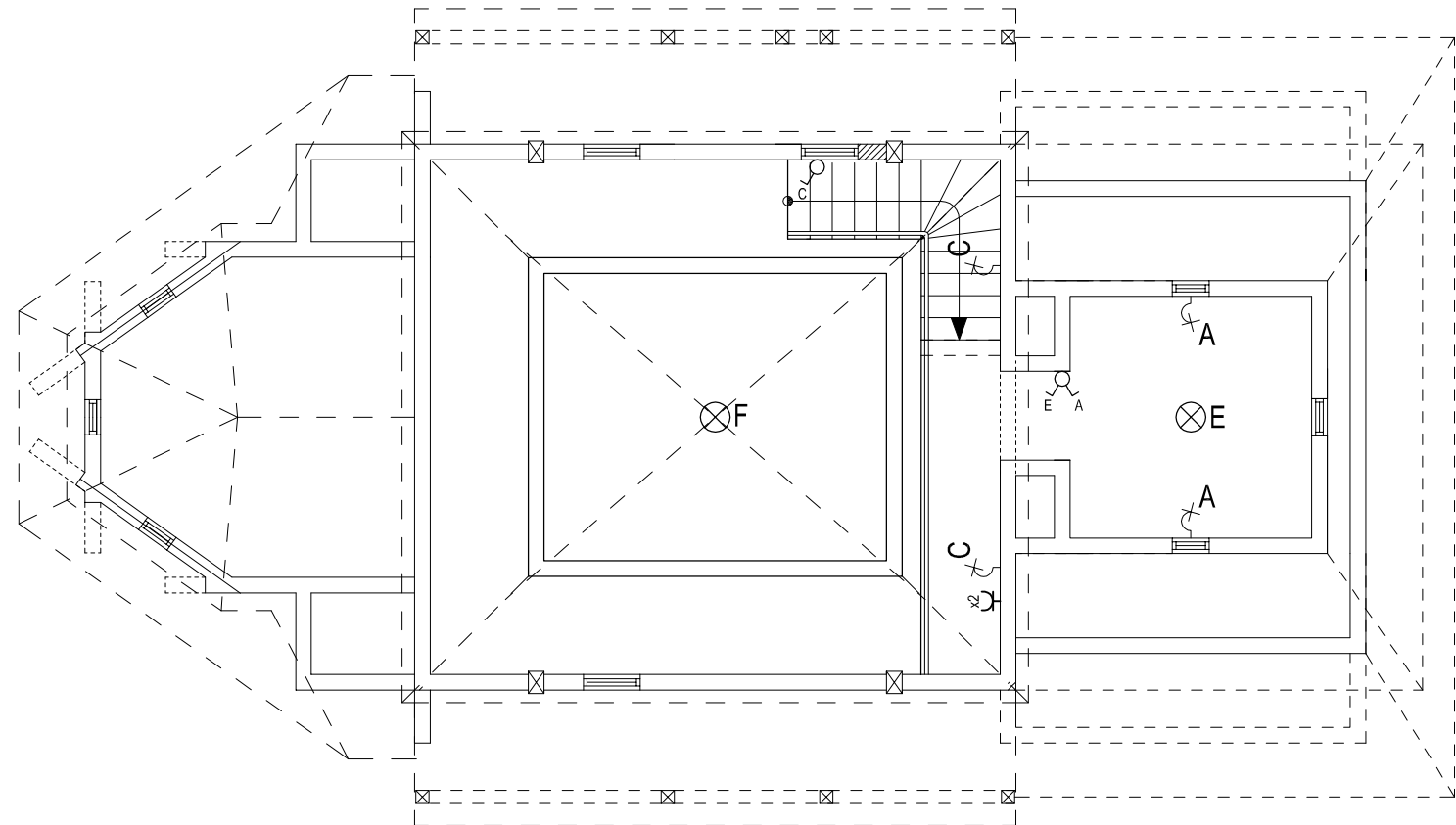


PROJEKT CERKWI PRAWOSŁAWNEJ
SCHEMAT INST. ELEKTRYCZNYCH
skala 1 : 100



RZUT PARTERU



RZUT ANTRESOLI

LEGENDA

- Wypust oświetleniowy zakończony złączką świecznikową (L+L+N+PE lub L+N+PE)
- B oprawa typu plafoniera 1x18W IP44
- A oprawa IP44, II klasa izolacji
- TB - Rozdzielnica mieszkaniowa, natynkowa; typ i wymiary wg. rys. schematu rozdzielnic.
- TEL - Szafka krosowa teletechniczna, natynkowa systemu domNET prod. C&C Partners; (szer. x wys. x gł.) 500x750x160mm.
- x2 - Gniazdo p/t IP20 podwójne, ze stykiem ochronnym, 230V/16A,
- x2 - Gniazdo p/t IP44 podtynkowe, ze stykiem ochronnym, 230V/16A,
- K - Gniazdo RJ-45, podtynkowe, dla sieci komputerowej,
- IT - Gniazdo p/t RJ-45, podtynkowe, dla sieci komputerowej,
- T - Gniazdo p/t RJ-45, podtynkowe, dla sieci telefonicznej,
- RTV - Przyłącze RTV zakończone puszką Ø70 zespoloną z osprzętem RTV,
- PE - Puszka p/t z szyną lokalnych połączeń wyrównawczych.
- p - Wypust 230V w puszcze p/t IP44, dla zasilania okapu kuchennego, h=2,0m. Zasilanie z obwodu oświetleniowego.
- K 5 - Wypust 400V w puszcze p/t IP44, dla zasilania kuchni elektr., h=0,3m.
- VD - Przyłącze videodofonu; h=1,4m.
- p q s - Łączniki oświetlenia.

UWAGA:
PRZED PRZYSTĄPIENIEM DO PRACY
SPRAWDZIĆ WSZYSTKIE WYMIARY W NATURZE
TEN RYSUNEK JEST OBJĘTY PRAWAMI
AUTORSKIMI PRACOWNI PROJEKTOWEJ
"ARTINEX" I NIE MOŻE BYĆ UŻYWANY CZY
REPRODUKOWANY W CZĘŚCI LUB
W CAŁOŚCI PRZY WYKORZYSTANIU DO PRAC
BUDOWLANYCH BEZ PISEMNEJ ZGODY
ARCHITEKTA

TYTUŁ: **PROJEKT CERKWI PRAWOSŁAWNEJ, PLEBANI DZWONNICY**

INWESTOR: **FUNDACJA BIŁGORAJ XXI**
ul. "Witka" Bartoszewskiego 10
23 - 400 Biłgoraj

LOKALIZACJA: **działka nr ew. 16 obręb 44**
ul. Nadrzeczna
23 - 400 Biłgoraj

PROJEKTANT:

ARTINEX

ul. Turecka 4/20A, 00-745 Warszawa
tel/fax 851 09 45

"ARTINEX" - Krzysztof Wolski
ul. Turecka 4/20 A
00-745 Warszawa
tel. +48 (22) 851 09 45
fax +48 (22) 851 09 44

IMIE I NAZWISKO autor projektu: arch. Krzysztof Wolski NR UPRAWNIEN MA/KK/012/02	PODPIS
opracowanie: mgr inż. Jacek Grochowski upr. nr. WA - 203 / 94	

SKALA : 1 : 100	BRANŻA: ARCHITEKTURA
FAZA PROJEKTU : BUDOWLANY	
TYTUŁ RYSUNKU : SCHEMAT INST. ELEKTRYCZNYCH	

DATA : luty 2009	NR RYSUNKU : 0.37
---------------------	----------------------