

PROJEKT PLEBANI

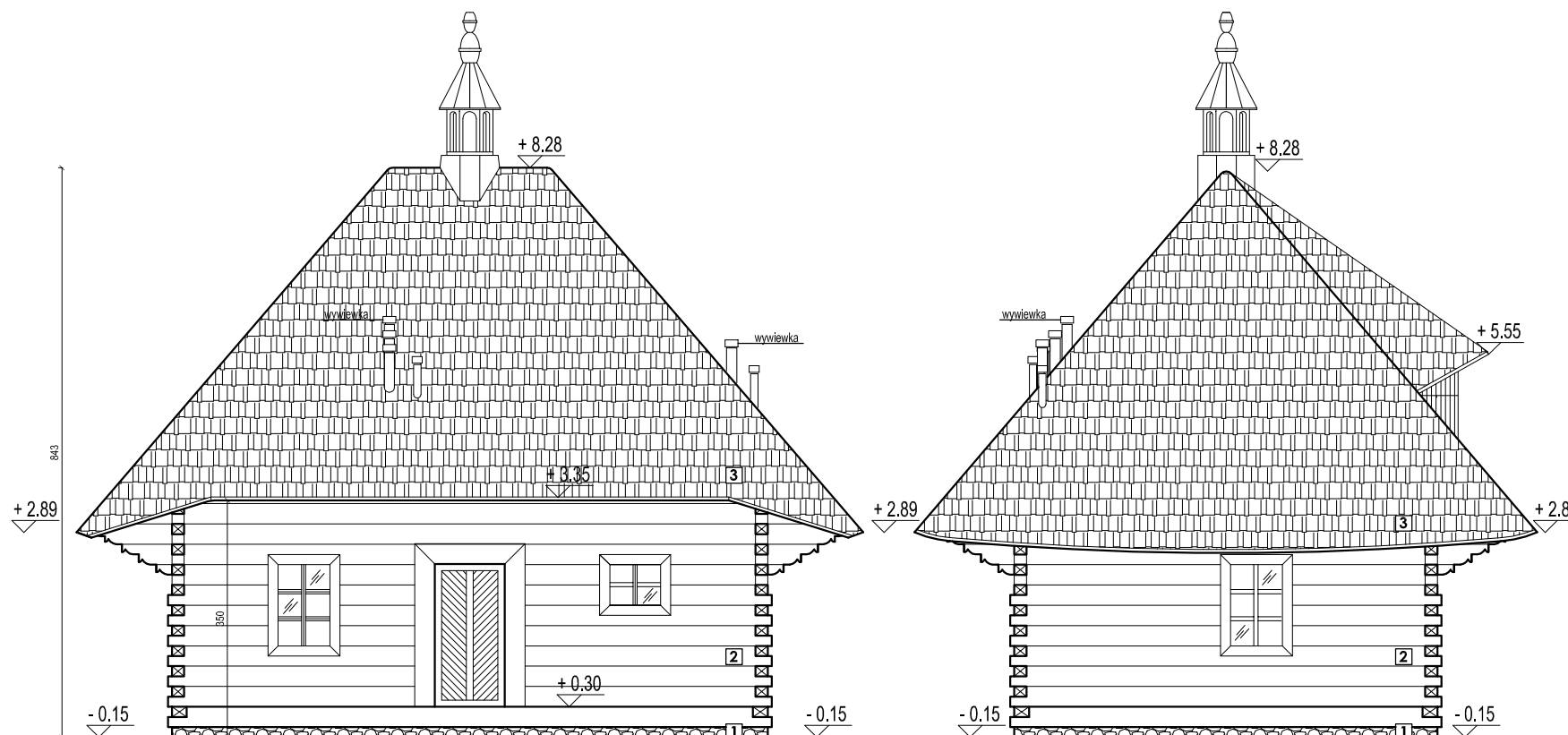
ELEWACJE

skala 1 : 100



ELEWACJA ZACHODNIA

ELEWACJA POŁUDNIOWA



ELEWACJA WSCHODNIA - FRONTOWA

ELEWACJA PÓŁNOCNA

1 ściana elewacyjna

materiał : Kamień ciosany

2 ściana elewacyjna

materiał : Bal drewniany

3 dach

materiał : gont

UWAGA:
PRZED PRZYSTĄPIENIEM DO PRACY
SPRAWDZIĆ WSZYSTKIE WYMIARY W NATURZE
TEN RYSUNEK JEST OBJĘTY PRAWAMI
AUTORSKIMI PRACOWNI PROJEKTOWEJ
"ARTINEX" I NIE MOŻE BYĆ UŻYWANY CZY
REPRODUKOWANY W CZĘŚCI LUB
W CAŁOŚCI PRZY WYKORZYSTANIU DO PRAC
BUDOWLANYCH BEZ PISEMNEJ ZGODY
ARCHITEKTA

TYTUŁ: **PROJEKT
CERKWI PRAWOSŁAWNEJ, PLEBANI
DZWONNICY**

INWESTOR: **FUNDACJA BIŁGORAJ XXI**
ul. "Wita" Bartoszewskiego 10
23 - 400 Biłgoraj

LOKALIZACJA: **działka nr ew. 16 obręb 44
ul. Nadrzeczna
23 - 400 Biłgoraj**

PROJEKTANT:

"ARTINEX" - Krzysztof Wolski
ul. Turecka 4/20 A
00-745 Warszawa
tel. +48 (22) 851 09 45
fax +48 (22) 851 09 44

IMIĘ I NAZWISKO: _____ PODPIS: _____

autor projektu:
arch. Krzysztof Wolski
NR UPRAWNIEN MA/KK/012/02

opracowanie:
arch. Krzysztof Wysocki

SKALA : 1 : 100 BRANŻA: ARCHITEKTURA

FAZA PROJEKTU : BUDOWLANY

TYTUŁ RYSUNKU : ELEWACJE

DATA : luty 2009 NR RYSUNKU : 0.24