

FUNDACJA BIŁGORAJ XXI
OBYWATELSKA PRZEDSIĘBIORCZOŚĆ NA RZECZ
INTEGRACJI, ROZWOJU GOSPODARCZEGO, KULTURY
TURYSTYKI I SPORTU ORAZ ZACHOWANIA TRADYCJI
REGIONÓW KRESOWYCH
23-400 Biłgoraj, ul. "Wira" Bartoszewskiego 10

PRZEDMIAR DLA --CERKIEW - MUZEUM, DOM, DZWONNICA, OGRODZ.

- 1) BRANŻA BUDOWLANA
 - A) STAN SUROWY OTWARTY
 - B) STAN SUROWY ZAMKNIĘTY
 - C) WYKOŃCZENIE
- 2) BRANŻA SANITARNA
- 3) BRANŻA ELEKTRYCZNA
- 4) SYSTEM OCHRONY I MONITORINGU
- 5) FUNDAMENTY

System sygnalizacji włamania w budynku cerkwi (muzeum ikon)

1) centrala alarmowa INTEGRA 64 Satel	szt. 1
2) manipulator LCD INT-KLCD-GR	szt. 2
3) czujnik PIR DSC Encore 301DP	szt.7
4) sygnalizator zewnętrzny SP-4006 BL	szt.1
5) sygnalizator wewnętrzny SPW-220	szt.1
6) akumulator 17AH 12V EURO-POWER	szt.1
7) obudowa centrali SATEL OMI	szt.1
8) obudowa manipulatora	szt.2
9) kabel alarmowy YTDY 6x0,5	250 mb
10) kabel zasilający YDY 3X1,0 mm	15 mb
11) listwa instalacyjna lub rurka	150 mb
12) położenie instalacji kablowej	robgodz.
13) montaż urządzeń, programowanie	robgodz.

System telewizji dozorowej w budynku cerkwi (muzeum ikon)

1) rejestrator Aver Media EB5416 DVD PRO	szt. 1
2) dysk twardy 1TB	szt. 1
3) kamera wandaloodporna D-Max DCC - 581DV	szt.4
4) kolorowa kamera kompaktowa D-Max DCC-581F	szt.5
5) obiektyw 2,8 -12mm	szt.5
6) transformator video pasywny TR-4P	szt.3
7) transformator video pasywny TR-1M	szt.9
8) obudowa zewnętrzna uchylna DH 618 z uchwytem	szt.5
9) zasilacz stabilizowany 12vV 2A	szt.4
10) monitor LCD Neovo 17"	szt.1
11) przewód UTP 4x2x0,5 KAT.5E	400 mb
12) przewód zasilający OMY 3x1,0 mm	400 mb
13) listwa instalacyjna lub rurka	200 mb
14) wykonanie instalacji kablowej	robgodz.
15) mantaż, programowanie, szkolenie	robgodz

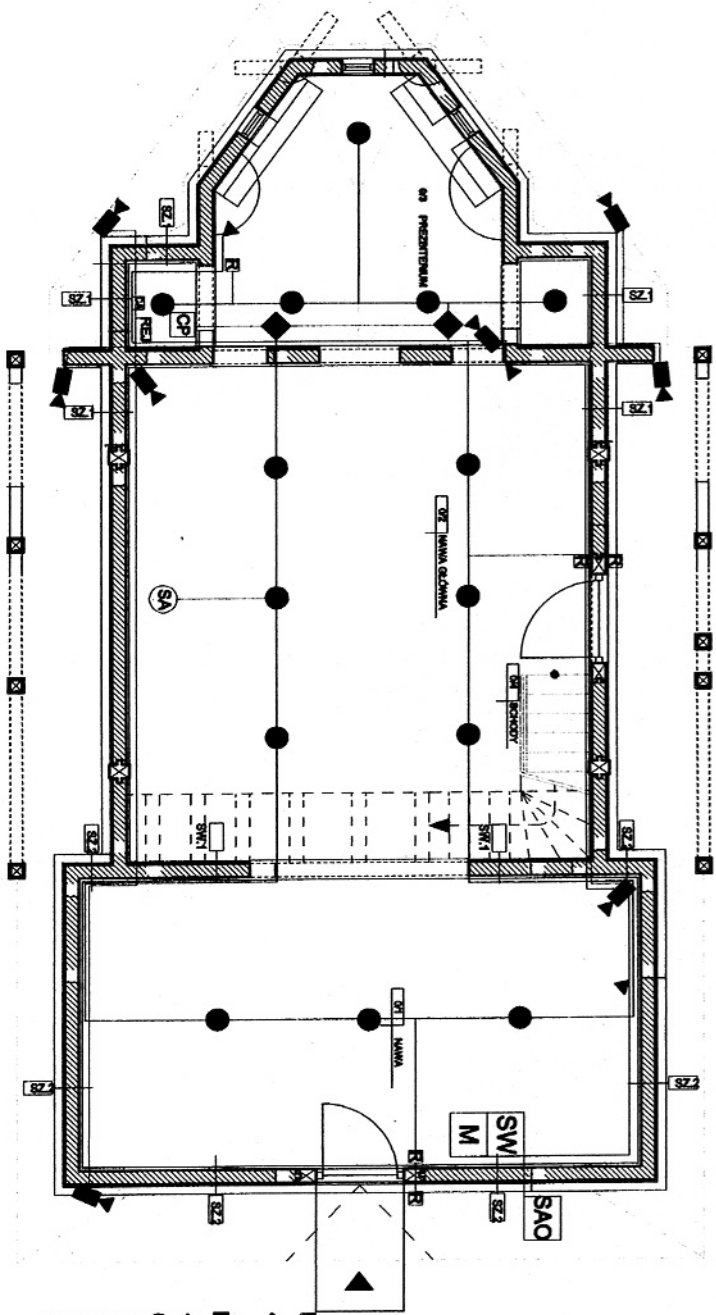
System sygnalizacji pożaru w budynku cerkwi (muzeum ikon)

1) central alarmowa POLON 4200	szt. 1
2) czujnik dymu DOR-4043	szt. 23
3) gniazdo czujek G-40	szt.23
4) ręczne ostrzegacze pożarowe ROP-4001M	szt.6
5) adresowalny sygnalizator akustyczny SAL-4001	szt.2
6) pojemnik akumulatorów PAR-4800	szt.1
7) wskaźnik zadziałania WZ-31	szt.3
8) akumulator 22Ah	szt.1
9) przewód pożarowy YnTKSY 1x2x0,8	400mb
10) rurki instalacyjne RL-16	100szt.
11) uchwyty instalacyjne U-16	300szt.
12) złączki instalacyjne Z-16	200szt.
13) kołki szybkiego montażu KRSM 6x40	500szt.
14) wykonanie instalacji kablowej	robgodz.
15) mantaż, programowanie, szkolenie	robgodz

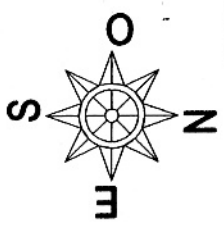
PROJEKT CERKWI PRAWOSŁAWNEJ

RZUT PARTERU

skala 1:75



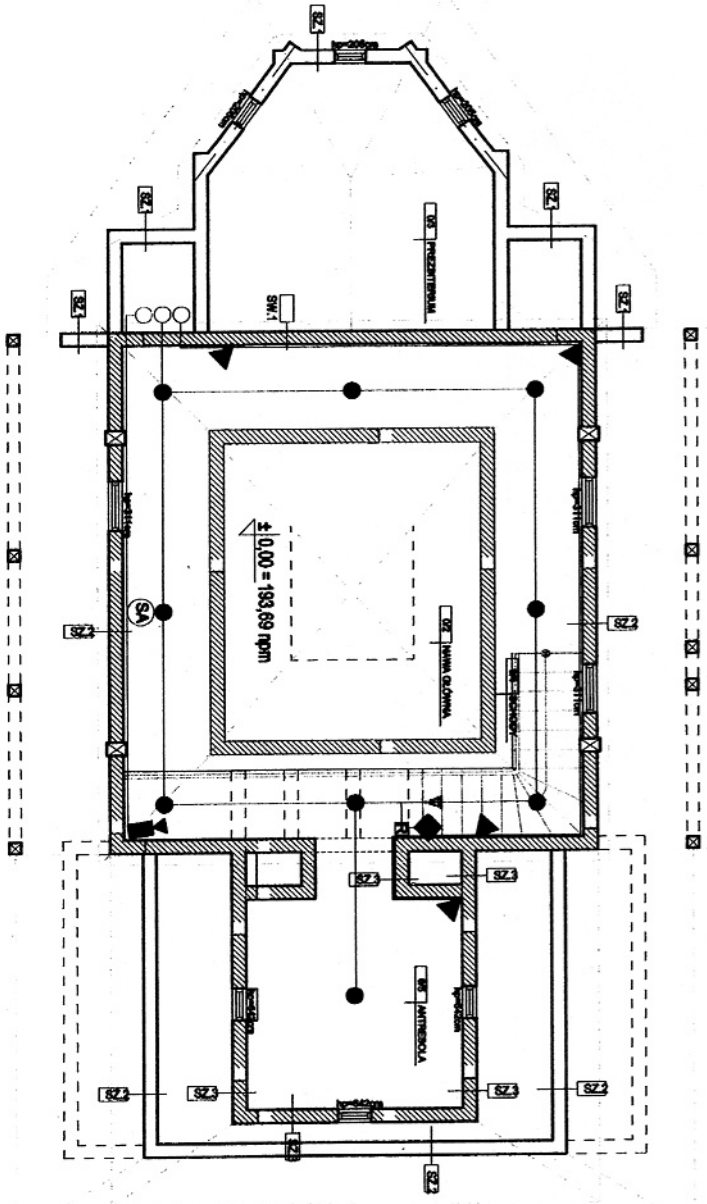
- RE RELASTATOR CCTV
- WSKAZNIK ZŁOZOWANA
- ▲ KAMERA
- ◻ CZUJNIK ALARMOWY
- ◻ CZUJNIK DYMU
- SYGNALIZATOR WENIETRZNY
- SW SYGNALIZATOR WENIETRZNY
- M MANIPULATOR
- SAO SYGNALIZATOR ZEWNĘTRZNY
- CP CENTRALA POZAROWA
- SA SYGNALIZATOR



PROJEKT CERKWI PRAWOSŁAWNEJ

RZUT ANTRESOLI

skala 1:75



- KAMERA
- ▲ CZYLIŃK ALUMINIOWY
- CZYLIŃK OTYLI
- ◆ WISIUSZNIK ZACZYNIAJĄCY
- PRZEPIRST DLA PRZEWODU ALUMINIOWEGO
- PRZEPIRST DLA PRZEWODU POZALUMINOWEGO
- PRZEPIRST DLA PRZEWODU UTP
- Ⓢ STYGNALIZATOR

