

System sygnalizacji włamania w Muzeum Żydów Biłgorajskich

SYNAGOGA

1) central alarmowa INTEGRA 64 Satel	szt. 1
2) manipulator LCD INT-KLCD-GR	szt. 1
3) czujnik PIR DSC Encore 301 DP	szt.16
4) sygnalizator zewnętrzny	szt.1
5) sygnalizator wewnętrzny	szt.1
6) akumulator 17AH 12v EURO-POWER	szt.1
7) obudowa centrali SATEL-OMI-3	szt.1
8) obudowa manipulatora	szt.1
9) kabel alarmowy YTDY 6x0,5	250mb
10) kabel zasilający YDY 3x1,0mm	15mb
11) uchwyty instalacyjne U-16	300szt.
12) listwa instalacyjna lub rurka	100mb
13) kołki szybkiego montażu KRSM 6x40	350szt.
14) wykonanie instalacji kablowej	robgodz.
15) mantaż, programowanie, szkolenie	robgodz

System sygnalizacji pożaru w Muzeum Żydów Biłgorajskich

SYNAGOGA

1) central alarmowa POLON 4200	szt. 1
2) czujnik dymu DOR-4043	szt. 15
3) gniazdo czujek G-40	szt.15
4) ręczne ostrzegacze pożarowe ROP-4001M	szt.8
5) adresowalny sygnalizator akustyczny SAL-4001	szt.1
6) pojemnik akumulatorów PAR-4800	szt.1
7) wskaźnik zadziałania WZ-31	szt.1
8) akumulator 22Ah	szt.1
9) przewód pożarowy YnTKSY 1x2x0,8	300mb
10) rurki instalacyjne RL-16	100szt.
11) uchwyty instalacyjne U-16	300szt.
12) złączki instalacyjne Z-16	200szt.
13) kołki szybkiego montażu KRSM 6x40	350szt.
14) wykonanie instalacji kablowej	robgodz.
15) mantaż, programowanie, szkolenie	robgodz

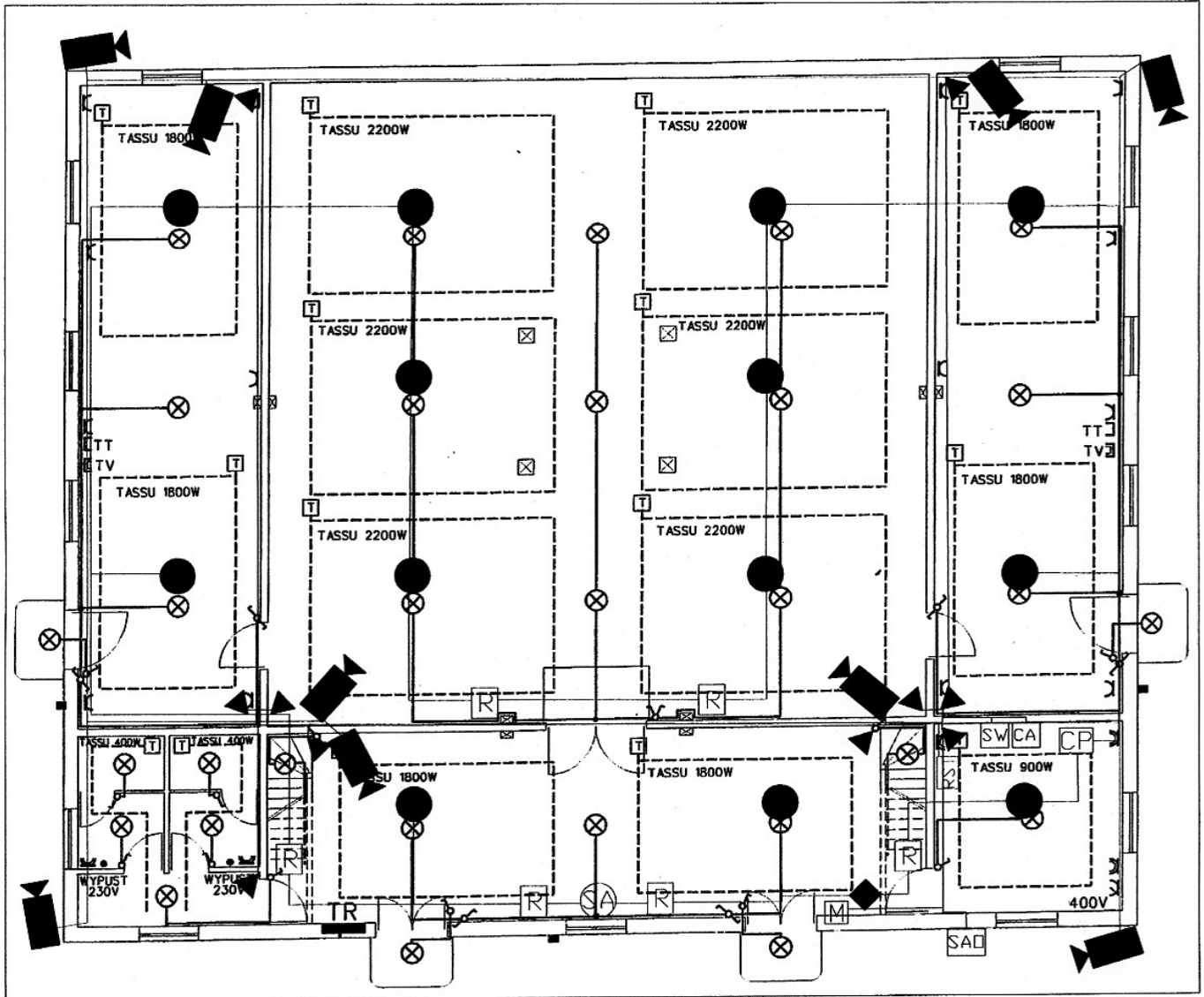
System telewizji dozorowej w Muzeum Żydów Biłgorajskich

SYNAGOGA

1) rejestrator AverMedia EB5416 DVD PRO	szt. 1
2) dysk twardy 1TB	szt. 1
3) kamera wandaloodporna D-Max DCC-581DV	szt.5
4) kolorowa kamera kompaktowa D-Max DCC-581F	szt.4
5) obiektyw 2,8-12mm	szt.4
6) transformator wideo pasywny TR-4P	szt.3
7) transformator wideo pasywny TR-1M	szt.9
8) obudowa zewnętrzna uchylna DH 618	szt.4
9) zasilacz stabilizowany 12V 4A	szt.4
10) monitor LCD Neovo 17"	szt.1
11) przewód UTP 4x2x0,5 KAT .5E	250mb
12) przewód zasilający OMY 3x1,0mm	250mb
13) listwa instalacyjna lub rurka	150mb
14) wykonanie instalacji kablowej	robgodz.
15) montaż, programowanie, szkolenie	robgodz

PROJEKT SYSTEMU ALARMOWEGO, PRZECIWPOŻAROWEGO I WIZYJNEGO

SYNAGOGA
PLAN INSTALACJI SYNAGOGI



SW sygnalizator wewnętrzny

CA centrala alarmowa

CP centrala pożarowa

M manipulator

R ręczny ostrzegacz przeciwpożarowy

RSI rejestrator

SAD sygnalizator zewnętrzny

czujnik alarmowy

wskaźnik zadziałania

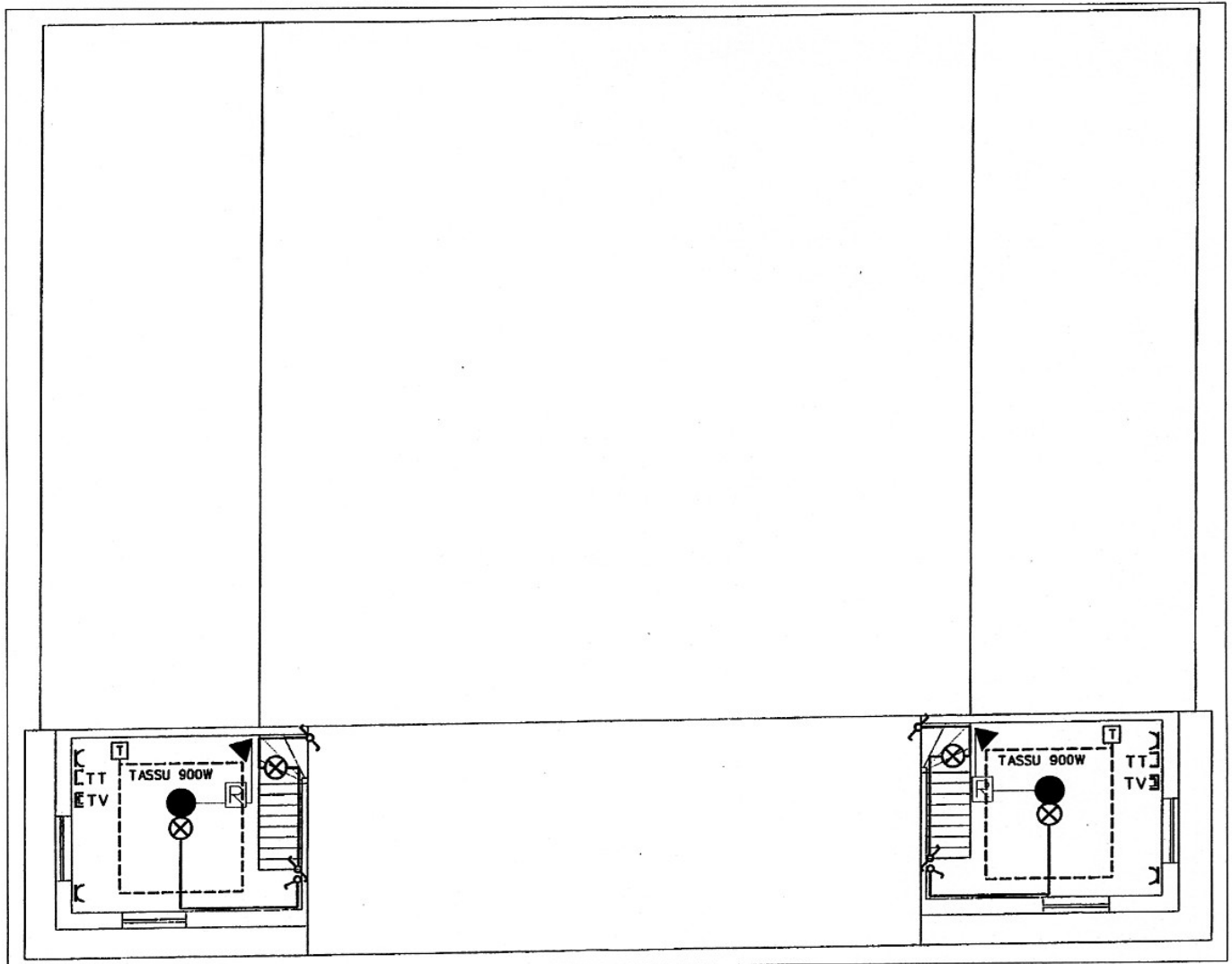
czujnik dymu

SA sygnalizator

kamera

PROJEKT SYSTEMU ALARMOWEGO, PRZECIWPÓŻAROWEGO I WIZYJNEGO

SYNAGOGA
PLAN INSTALACJI ALKIERZY



- ☐ ręczny ostrzegacz przeciwpożarowy
- czujnik dymu
- ▼ czujnik alarmowy